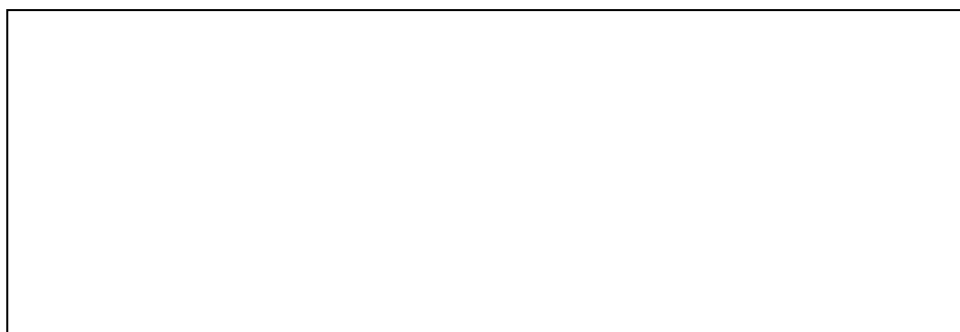


# Musikschule



## Musikkunde 2

### Übungstest im Bassschlüssel 2.Auflage

**Datum:** \_\_\_\_\_

**Name:** \_\_\_\_\_

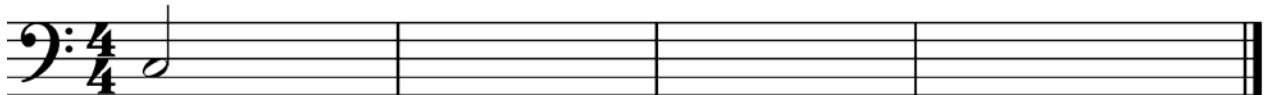
**Instrument:** \_\_\_\_\_

1. Gehörübungen:a. Stelle fest, um welches Intervall es sich handelt (Grobbestimmung)!Beispiel 1:  Terz  Quint  SeptimBeispiel 1:  Sekund  Quart  Sext

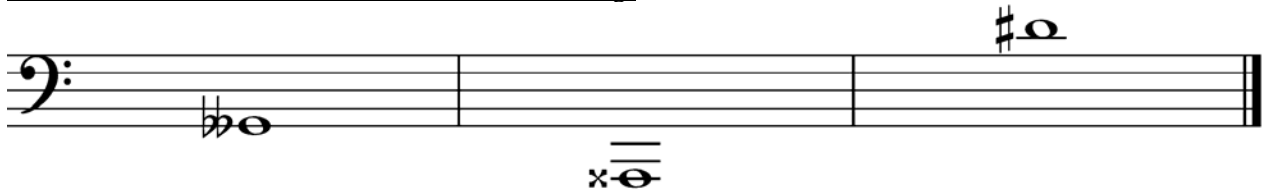
2 mögliche Punkte

b. Stelle fest, um welchen Dreiklang es sich handelt (Dur oder übermäßig bzw. Moll oder vermindert)!Beispiel 1:  Dur  übermäßigBeispiel 2:  Moll  vermindert

2 mögliche Punkte

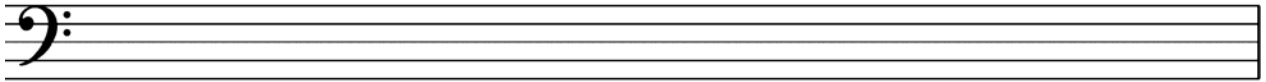
c. Melodiediktat!Notenwerte:  Tonhöhen: c, d, e, f, g

4 mögliche Punkte

2. Bestimme die Namen der Noten mit Oktavbezeichnung!

3 mögliche Punkte

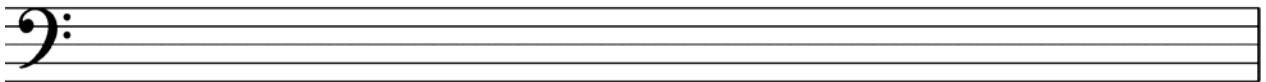
3. a. Schreibe die As-Dur Tonleiter in ganzen Noten auf- und abwärts, die Vorzeichen und bezeichne die Halbtonschritte!



2 mögliche Punkte

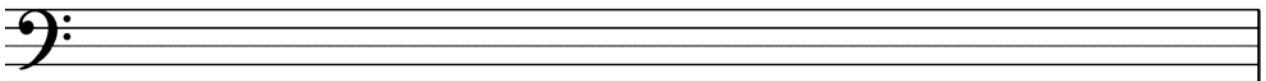
b. Schreibe dazu die parallele harmonische und die melodische Molltonleiter in ganzen Noten auf- und abwärts, die Vorzeichen und bezeichne die Halbtonschritte!

Harmonische Molltonleiter:



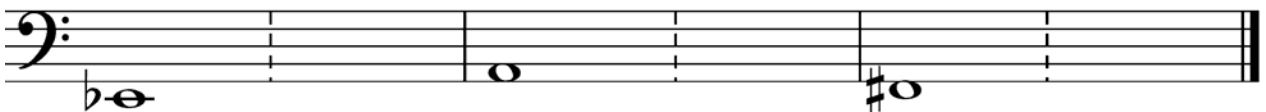
2 mögliche Punkte

Melodische Molltonleiter:



2 mögliche Punkte

4. Bilde folgende Intervalle über der angegebenen Note, kehre diese um und benenne die Komplementärintervalle!



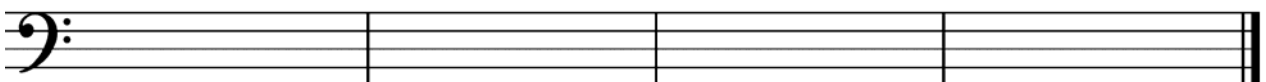
um Sexte

große Terz

um Quinte

6 mögliche Punkte

5. Bilde folgende Dreiklänge in Grundstellung!



Dur auf fis

Übermäßig auf f

Moll auf es


Vermindert auf c

4 mögliche Punkte

6. Erkläre folgende Bezeichnungen!

sempre \_\_\_\_\_

piu vivo \_\_\_\_\_

Triller *tr*  \_\_\_\_\_

3 mögliche Punkte

7. Nenne zwei Komponisten aus der Romantik mit je einem Werk!

1. Komponist: \_\_\_\_\_

Werk: \_\_\_\_\_

2. Komponist: \_\_\_\_\_

Werk: \_\_\_\_\_

2 mögliche Punkte

**Beurteilungsschlüssel:**

32 – 29 Punkte	sehr gut
28 – 25 Punkte	gut
24 – 21 Punkte	befriedigend
20 – 17 Punkte	genügend
16 – 00 Punkte	nicht genügend

**Gesamtpunktezahl:****Beurteilung:**

\_\_\_\_\_

**Unterschrift der korrigierenden Person:**

\_\_\_\_\_